

**Confidi
Systema!**

Sede
Milano

Settore
Credito alle
imprese

Soci
70.470 PMI

Attivo 2022
223,4 milioni

Siamo partner non solo garanti

L'OBIETTIVO È QUELLO DI **DIVENTARE UNO SNODO**
CRUCIALE DEL SOSTEGNO FINANZIARIO ALLA
CRESCITA DELLE IMPRESE. UN ALLEATO A TUTTO
TONDO GRAZIE ALL'**AMPLIAMENTO DELL'OFFERTA**

GARANTI DI AFFIDABILITÀ

La storia di Confidi Systema! parte da lontano: il 1959 è l'anno in cui un gruppo di imprenditori intuisce che mutualità e solidarietà costituiscono la principale condizione grazie alla quale le imprese possono ampliare la capacità di credito, riducendo il costo del denaro e ottenendo condizioni favorevoli, certe e trasparenti. Da allora Confidi ha un unico obiettivo: diventare uno snodo cruciale del sostegno finanziario alla crescita delle imprese. Non più solo garanti del credito ma partner a tutto tondo delle PMI grazie all'ampliamento dell'offerta, a partire dalla concessione diretta di finanziamenti, dai servizi di consulenza, utili all'imprenditore per controllare tutti gli aspetti finanziari della gestione di impresa, oltre che all'accompagnamento, con una assistenza puntuale, a individuare le opportunità migliori nell'ambito delle misure agevolative a disposizione delle PMI.



LO STAFF DIRIGENZIALE

Da sinistra
Roberto Calzavara,
vice direttore
generale,
Davide Galli,
presidente,
e Andrea Bianchi,
direttore generale

**Confidi
Systema!**

Supporto concreto alle PMI

CRESCERE SUL TERRITORIO AL FIANCO DELLE IMPRESE

Il 2023 è stato per Confidi Systema! il primo anno del Piano Strategico SMART 2023-2025. In quest'anno la società ha consolidato il supporto al territorio, mettendo le basi per una presenza sempre più qualificata al fianco delle imprese, utile a perseguire obiettivi di crescita. Sono state 3 le macro-direttrici di business – Garanzia, Finanza Diretta e Servizi di Consulenza – su cui Confidi ha lavorato, potenziando la presenza e accentuando l'approccio consulenziale, sempre con attenzione agli equilibri economici e patrimoniali e sullo sfondo un contesto di credito alle Microimprese e PMI sempre più difficile. Le ragioni dell'inasprimento delle condizioni di accesso al credito per questo segmento di imprese sono diverse e si mescolano continuamente (corsa inflattiva; irrigidimento dei criteri di offer-

ta introdotti con le linee Guida EBA; policy di sviluppo commerciale delle banche sempre più lontane dai territori). Pur in questo sfondo Confidi Systema! nel 2023 ha registrato un aumento della attività core della garanzia mutualistica, caratterizzata da un mix diverso distribuito su una maggiore platea di partner rispetto alle storiche banche commerciali. Rispetto al 2022, i tratti più rilevanti sono stati più credito a medio termine e maggiore supporto alle start up. Interessante anche la domanda di servizi di consulenza, quasi triplicata rispetto al 2022. «Molte imprese – dichiara il direttore generale Andrea Bianchi – ci chiedono aiuto per valorizzare il proprio set informativo, perché si sono rese conto che fornire informazioni affidabili e aggiornate produce riflessi positivi sull'accesso a finanziamenti esterni». Lo stesso Piano 2023-2025 SMART ha puntato molto sul filone della consulenza alle imprese, soprattutto micro e PMI. «Abbiamo costruito un'assistenza più completa, finanziaria e operativa – continua – con la redazione di business plan, analisi economico-finanziarie a

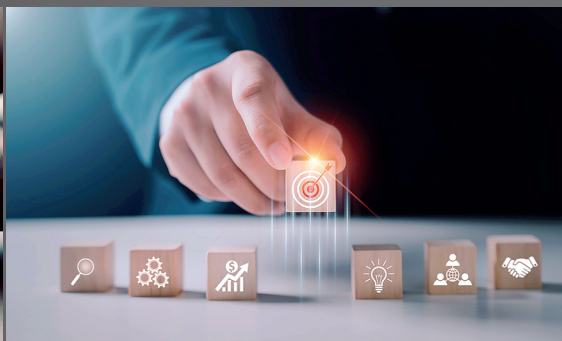


CONSULENZE A TUTTO TONDO



Analisi economico finanziaria

Per raggiungere gli obiettivi aziendali migliorando la posizione finanziaria e ottimizzando l'accesso al credito.



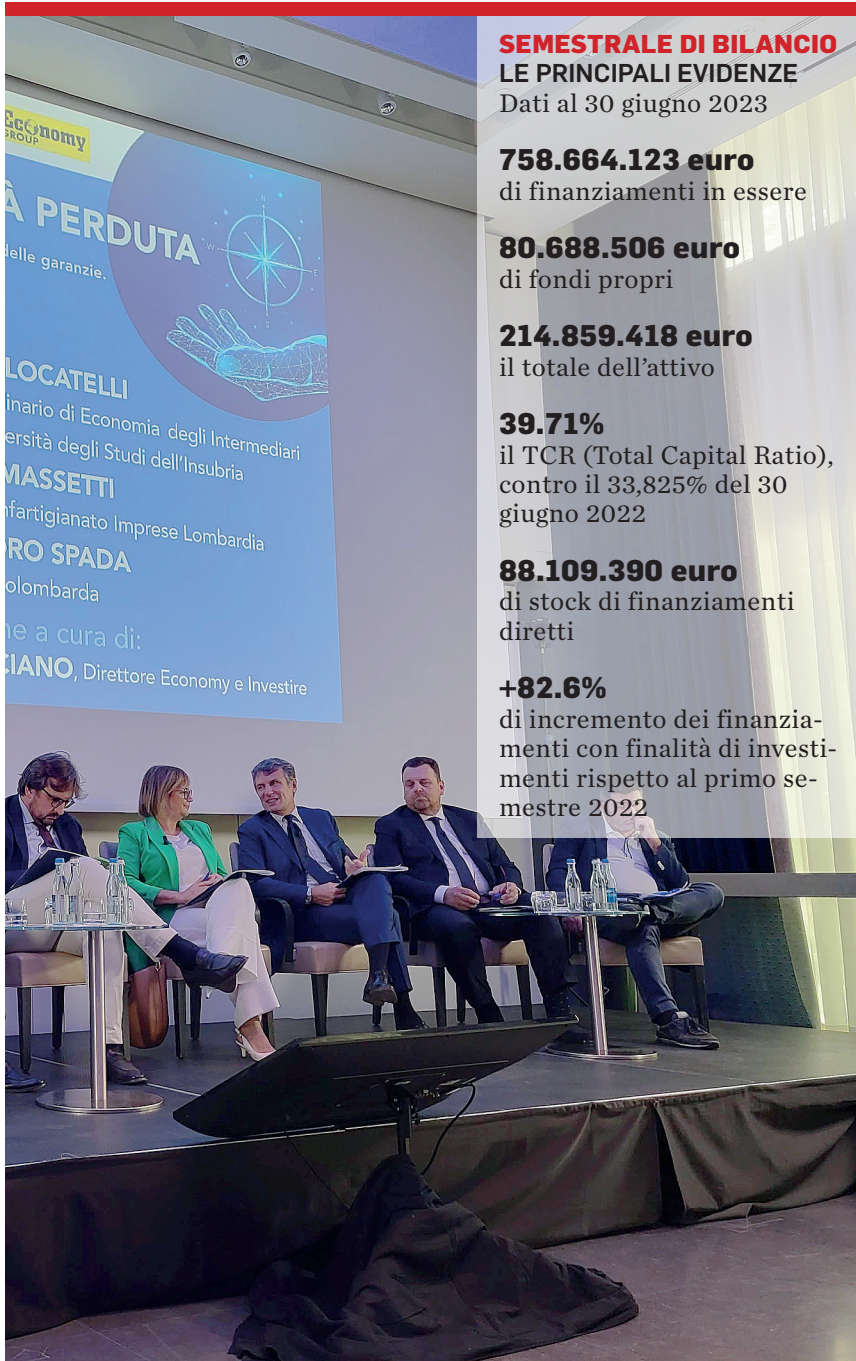
Redazione del business plan

Illustrare strategie e obiettivi è fondamentale per ottenere finanziamenti finalizzati alla attività dell'impresa.



Analisi e monitoraggio centrale rischi

È necessario conoscere e monitorare la C.R. per pianificare al meglio il ricorso al debito.



**SEMESTRALE DI BILANCIO
LE PRINCIPALI EVIDENZE**
Dati al 30 giugno 2023

758.664.123 euro
di finanziamenti in essere

80.688.506 euro
di fondi propri

214.859.418 euro
il totale dell'attivo

39.71%
il TCR (Total Capital Ratio),
contro il 33,825% del 30
giugno 2022

88.109.390 euro
di stock di finanziamenti
diretti

+82.6%
di incremento dei finanzia-
menti con finalità di investi-
menti rispetto al primo se-
mestre 2022

**UN'ASSISTENZA
FINANZIARIA CERTA
BUSINESS PLANE
ANALISI
ECONOMICHE**

supporto delle decisioni di im-
prenditori e amministratori e
approfondimenti sulla posizio-
ne di rischio attraverso analisi e
monitoraggi periodici dei dati di
Centrale rischi».

Con uno sguardo al 2024, positi-
vi sono gli ultimi avvenimenti
normativi. La prossima riforma,
attesa nel DL Anticipi, del Fondo
di Garanzia, non oggetto della
proroga di 6 mesi del Temporary
Crisis Framework, semplifica lo
strumento, fissa tre sole aliquote
di copertura (55%, 60% e 80%),
aumenta le operazioni di «im-
porto ridotto» fino a 80.000 euro
per i confidi accreditati, stabili-
sce l'esenzione dal pagamento
della commissione di mancato
perfezionamento e gratuità
dell'intervento alle microimpre-
se. «Siamo convinti – conclude –
che il combinato tra la revisione
del quadro normativo e una
nostra presenza sul mercato
sempre più forte possa portarci
a guadagnare un ruolo centrale
nell'attività di supporto alla
soddisfazione dei bisogni finan-
ziari delle PMI.

Pur nella difficoltà, crediamo nel
2024 in un rilancio dell'econo-
mia: e noi vogliamo fare la no-
stra parte».

talk



**Patto a tre per
finanziare le imprese
bergamasche**

Più che positivi i risultati dei
primi sei mesi di operatività di
Confidi Systema! dopo
l'accordo sottoscritto la
scorsa primavera con
Confindustria Bergamo e
Confartigianato Imprese
Bergamo per dare nuovo
impulso allo sviluppo delle
PMI del territorio in un periodo
in cui banche e finanziatori
hanno di fatto «alzato
l'asticella» delle relazioni con
questo segmento di Imprese.
Bergamo e la sua provincia
sono per Confidi Systema! la
piazza dominante per il
considerabile numero di soci:
ben **15.383 imprese** (il
21,83% del totale) con uno
stock di finanziamenti in
essere che sfiora i **113
milioni di euro** in 1599
linee, di cui il 54,28% ha un
importo massimo di 50.000
euro.

Si tratta per lo più di
microimprese e PMI, che
hanno accolto con favore la
rinnovata collaborazione con
le associazioni territoriali.

Al centro un pacchetto di
interventi mirati: formazione
reciproca, **promozione e
condivisione** di iniziative di
marketing e comunicazione
verso tutte le imprese
associate, finanziamenti e
servizi ad hoc.

Importante anche il
rafforzamento della presenza
commerciale presso tutte le
sedi e delegazioni associative,
opportunità della quale molti
imprenditori hanno già
usufruito con successo.
Potersi confrontare con un
consulente Confidi è utile per
approfondire gli **strumenti
di pianificazione
finanziaria**, che favoriscono
la crescita e la sostenibilità
nel lungo periodo della
propria impresa.



Reperimento e ottimizzazione fonti finanziarie
Un supporto indispensabile per le imprese, finalizzato a
individuare risorse finanziarie a condizioni vantaggiose.



Finanza agevolata
Una guida per individuare la misura agevolativa più adatta e
offrire un supporto in tutte le fasi operative di richiesta.